

CORTE/CUT

- 1.- CANESU DELANTERO 2 VECES
- 2.- DELANTERO 2 VECES
- 3.- CANESU ESPALDA 1 VEZ
- 4.- ESPALDA 1 VEZ AL DOBLEZ DE LA TELA
- 5.- CAPUCHON 2 VECES
- 6.- PUÑO 2 VECES
- 7.- HUMITA 3 VECES
- 8.- MANGA 2 VECES

- 1.- FRONT CANESU 2 CUTS
- 2.- FRONT 2 CUTS
- 3.- CANESU BACK 1 CORTES
- 4.- BACK 1 CUT TO THE DOUBLE OF THE CLOTH
- 5.- HOOD 2 CUTS
- 6.- FIST 2 CUTS
- 7.- HUMITA 3 CORTES
- 8.- MANGA 2 CUTS

INSTRUCCIONES/INSTRUCTIONS

TELA : POLAR

CLOTH: POLAR CLOTH

CONFECCION/MAKING

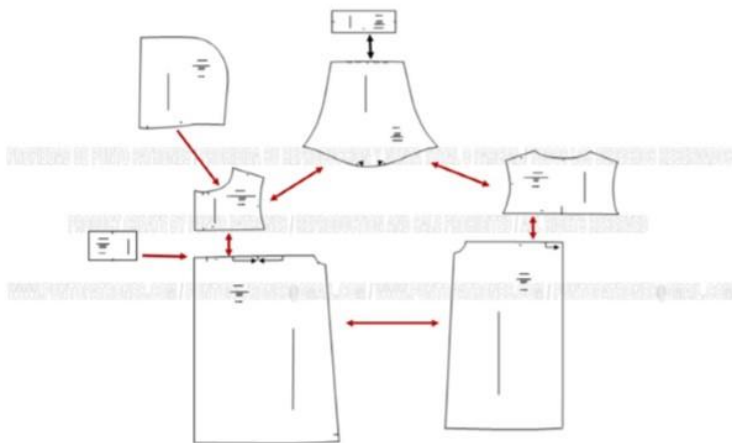
- HACER LOS PLIEGUES AL DELANTERO Y A LA ESPALDA
- A.- UNIR CANESU DELANTERO A DEL.
 - B.- UNIR CANESU ESPALDA A ESP.
 - C.- UNIR HOMBROS
 - D.- COLOCAR LAS MANGAS
 - E.- COLOCAR EL CAPUCHON
 - F.- COLOCAR LOS PUÑOS
- CONFECCIONAR LAS HUMITAS Y APLICAR

- MAKE FOLDING TO THE FRONT AND BACK
- A.- SEWING CANESU WITH FRONT
 - B.- SEWING CANESU WITH BACK
 - C.- SEWING THE SHOULDERS
 - D.- PUT SLEEVES
 - E.- PUT THE HOOD
 - F.- PUT THE FIST
- CONFECT THE HUMITAS AND APPLY

TELA Y CONSUMO/GENDER TOTAL

CONSUMO DE TELA ANCHO DE 1,40 MTS
T- 24m 1,05 MTS

CLOTH CONSUMPTION - 1.40 MTS WIDTH
T- 24m 1,05 MTS



ABRIGO TABLEADO BEBE

**CODIGO
CODE
153**



TALLAS/SIZES

6m 12m 18m 24m

- Adquiere Patrones Digitales. Descarga e imprime en casa.
- Matrices para Maquinas Bordadoras. Encuentra PES, JEFF, XXX
- Patrones Impresos, adquiere tus compras online con despachos a todo Chile.
- Encuentra puntos de ventas mas cercanos. Servicios, Articulos y mas en un solo lugar.

www.puntopatrones.com



Punto Patrones

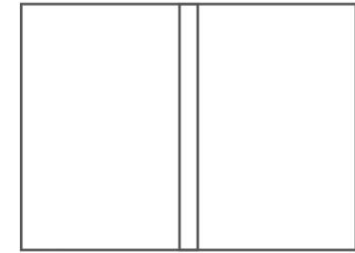




- PATRONES INCLUYEN 1 CENTIMETRO DE COSTURA PARA CORTAR Y ARMAR
- CONFIGURE SU IMPRESORA AL MISMO FORMATO DE HOJA QUE ELIGIO
- PATTERNS INCLUDE 1 CENTIMETER OF SEWING TO CUT AND ASSEMBLE
- CONFIGURE YOUR PRINTER TO THE SAME PAPER FORMAT YOU CHOOSE



 **JUNTAR HOJAS**
PUT PAPER TOGETHER

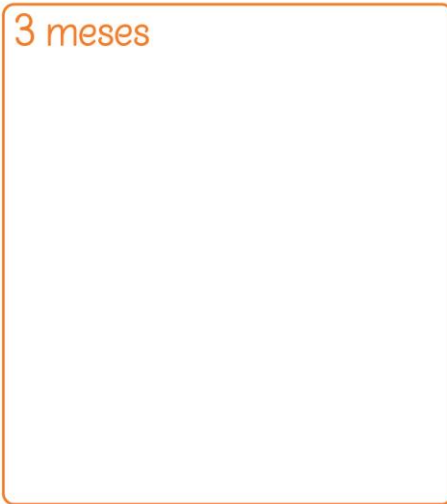


 **NO MONTAR**
DO NOT MOUNT PAPER

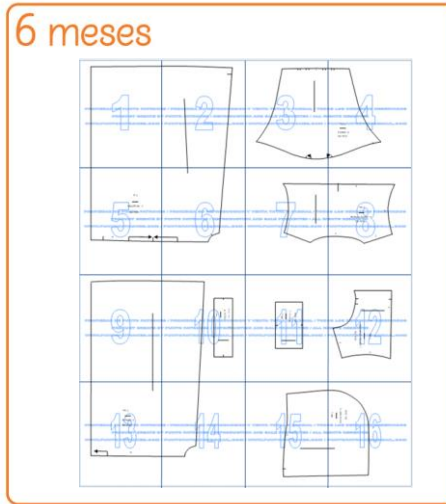
ARMADO DE LAS HOJAS POR TALLAS

PAPER ASSEMBLY

3 meses



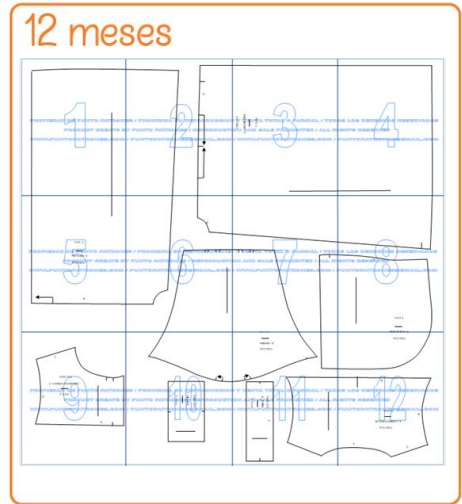
6 meses



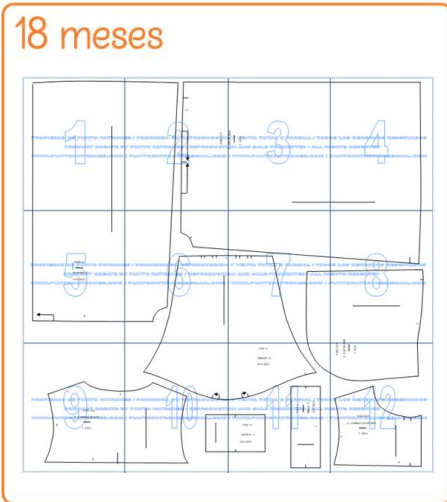
9 meses



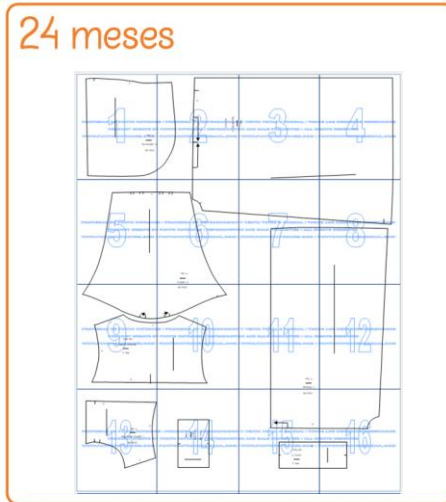
12 meses



18 meses



24 meses



36 meses

